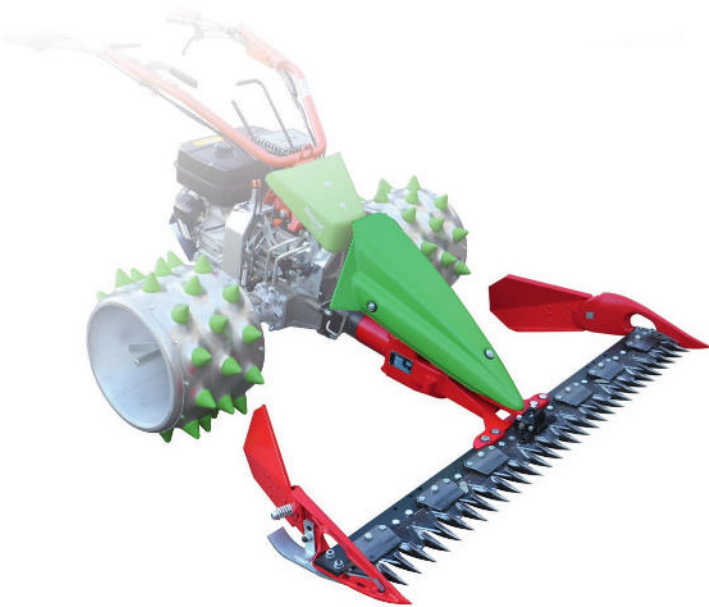


# Rapid

## Mähtechnik

Für jeden Einsatz das perfekte professionelle System



Mähtechnik 

Futterernte 

Mulchtechnik 

Reinigung 



**Vögele+Berger AG**

Schlosslistrasse 4, 8442 Hettlingen  
052 316 14 21 [www.voegeli-berger.ch](http://www.voegeli-berger.ch)



# Bewährte Schneidtechnik mit modernen Materialien für den täglich perfekten Grasschnitt



Rapid hat 1926 den Einachsmotormäher erfunden. Über Generationen wurde die damit verbundene Grasmähetechnik erfolgreich weiterentwickelt. Um den unterschiedlichen Anwenderbedürfnissen gerecht zu werden, steht heute ein breites Sortiment an Mähsystemen zur Auswahl. Jedes dieser Systeme hat seine speziellen Eigenschaften und ist für ein bestimmtes Einsatzgebiet auf maximale Leistung bei geringem Wartungsaufwand getrimmt.



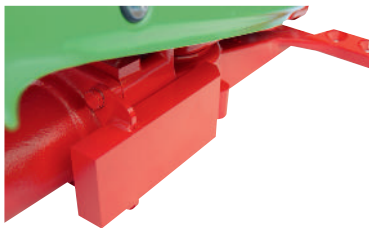
## MODELLÜBERSICHT UND MERKMALE

Eigenschaften	System			
	Fingerbalken	Kommunalbalken ESM	Doppelmesserbalken ESM	Breitspurmähwerk
Einsatz zur Futterernte	*****	**	*****	*****
Einsatz zur Grünflächenpflege	***	*****	****	**
Begünstigt schnelles Nachwachsen des Futters	*****	***	*****	*****
Unempfindlichkeit bei Verunreinigungen	***	*****	*****	****
Vibrationsarmer Lauf	****	***	*****	*****
Kein mittlerer Messerantrieb, Gras liegt nach Schnitt ideal zum Trocknen	***	***	***	*****
Feinabstufung Balkenbreiten	*****	***	***	***
Unterschiedliche Fingerabstände wählbar	ja	nein	nein	nein
Möglichkeit Schwadblech	ja	nein	nein	nein
Möglichkeit Seitenschneidwerk	ja	nein	nein	nein
Schnitt Höheneinstellung (optionale Laufsohlen)	ja	ja	ja	ja
Zusatzgewichte (optional)	ja	ja	ja	ja

## Generelle Erfolgsfaktoren des Messerbalkens

- Bis zu fünffach geringerer Energieverbrauch als Systeme mit rotierender Schneidtechnik
- Stufenloses Einstellen der idealen Schnitthöhe möglich
- Bodenschonende Bearbeitung dank geringem Bodendruck und Gesamtgewicht des Fahrzeuges
- Enorme Steilhangtauglichkeit, weil geringe Antriebsleistung auch ein leichtes Trägerfahrzeug ermöglicht und der Schwerpunkt sehr tief liegt
- Schonender zu Kleinlebewesen und Insekten als rotierende Mähsysteme – daher werden Messerbalken in Ökoförderprogrammen teils als zwingendes Schneidsystem vorgeschrieben

# Rapid **Messerantriebe** – im Ölbad gelagert, robust, verschleissarm, langlebig



## **Optionale Gewichte**

*Ist viel Balkenauflegegewicht gewünscht, kann bereits am Messerantrieb optionales Gewicht montiert werden.*



## **Grastrennung**

*Bei gewissem Grasbestand lässt sich mit dem optionalen Grastrennstab der Abfluss vom gemähten Gras über der Haube des Messerantriebs einfach teilen. Das mindert die Gefahr von Verstopfungen und erhöht somit die Effizienz.*

## **System Messerantrieb und Messerbalken**

Messerbalken sind zwingend mit einem Messerantrieb zu kombinieren. Der Messerantrieb erzeugt ab der mechanischen Zapfwelle die oszillierende Schnittbewegung und treibt das Messer zentral an.

Ausnahme sind Breitspurmähwerke, bei denen mittels Schwinghebeln die Antriebskräfte seitlich in die Messerpaare eingeleitet werden.

## **Die Erfolgsfaktoren**

- Einfacher, wartungs- und verschleissarmer Aufbau
- Breites Sortiment, für alle Geräteträgermodelle und deren unterschiedlichen Bereifungsdurchmesser passendes Modell
- Mit Überlastsicherung ausgestattet

## **Überlastsicherung schützt vor Folgeschäden**



Kommen bei Mäharbeiten Fremdkörper wie z.B. Steine, Eisen usw. in den Messerbalken oder touchiert das oszillierende Messer seitlich ein festes Hindernis, so schützt die integrierte Ratschkupplung (ausser bei den Messerantrieben zum Rapid Mondo) vor Folgeschäden.



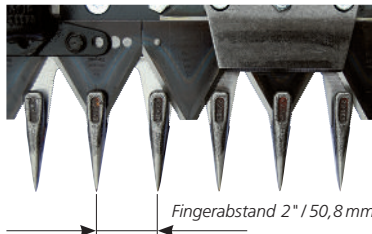
*Messerantrieb, Mitnehmergabel und Messerbalken*

## **Wartungsarme Messerantriebe**



Die Getriebeteile sämtlicher Rapid Messerantriebe sind im Ölbad. Das garantiert minimale Reibverluste und geringen Verschleiss. Der Wartungsaufwand des in sich geschlossenen Systems minimiert sich bei maximaler Lebensdauer.

# Rapid **Fingerbalken** – effiziente Ernte für jedes Futter



Fingerabstand 2" / 50,8 mm

Mittelschnittbalken



Fingerabstand 58 mm

Diamantbalken



Fingerabstand 3" / 76,2 mm

Normalschnittbalken



Aussenschuh mit Schwadblech



Seitenschneidwerk

## Exakter Schnitt bedeutet schnelles Nachwachsen des Futters

Rapid Fingerbalken werden vorzugsweise in der Landwirtschaft eingesetzt, wo ein exakter Schnitt gefordert ist. Fingerbalken bieten gegenüber rotierenden Grasschneidsystemen ein bis um zehn Tage früheres Nachwachsen des Grasbestandes, was die Futtermenge je Fläche steigert.

## Zu Futter und Bodenverhältnissen passende Fingerabstände



Rapid bietet die drei Fingerbalkentypen Mittelschnitt, Diamant und Normalschnitt an.

Sie unterscheiden sich hauptsächlich durch verschiedene Fingerabstände. Jeder dieser Balken spielt seine Vorzüge je nach Futterbestand, Dichte und Bodenverhältnissen aus.

## Aussenschuh versus Seitenschneidwerk



Aussenschuhe oder Seitenschneidwerke garantieren ein störungsfreies Mähen im Aussenbereich der Messerbalken. Im Bereich der Seitenschneidwerke kann stopfungsfrei bereits gemähtes Gras durchfahren werden. Dem gegenüber befördern Aussenschuhe mit Schwadblechen das geschnittene Gras nach innen weg. Diese werden vor allem in unebenem, mit Steinen versetztem Gelände oder bei geringem Grasbestand eingesetzt. Der dem Finger vorstehende Aussenschuh verhindert ein «Einstecken» des Balkens in unebenem Gelände.

### EIGENSCHAFTEN UND EINSATZGEBIETE DER VERSCHIEDENEN FINGERBALKENTYPEN

Eigenschaften/Einsatzgebiete	Typ		
	Mittelschnittbalken	Diamantbalken	Normalschnittbalken
	Fingerabstand		
	2"/50,8 mm	58 mm	3"/76,2 mm
Sehr exakter Schnitt	*****	****	****
Feiner Bestand / Berggebiet	*****	**	*
Trockene Gebiete	*****	***	***
Nasse Gebiete	***	****	*****
Stopfungsfrei bei vielen Mäusehaufen	*	****	*****
Alte Grasbestände oder spät gemähte Ökowieden	**	****	*****
Stark gedüngtes, mastiges, dichtes Futter	**	****	*****
Liegendes Futter infolge Sturm, Hagel, Schneefall usw.	**	****	*****

# Ausgeklügelte und individuell abgestimmte Schneidtechnik maximiert das Ergebnis



## Ausgeklügelte Geometrie

Über Generationen hat Rapid die Fingergeometrie in minutiösen Detailschritten auf ein Höchstmass optimiert. Die Schritte des maschinellen Schmiedens sowie die exakten Endmasse sind Betriebsgeheimnis. Anwender profitieren davon, dass der Finger den Messerbalken optimal führt und im Zusammenspiel mit dem Messer einen perfekten Schnitt hinterlässt.



## Gezahnte Schneiden für höchste Ansprüche



Rapid Fingerschneideplatten wie Messerklingen sind gezahnt ausgeführt. Das garantiert höchste Standzeit und minimiert den Wartungsaufwand zum Nachschleifen enorm.



## Zusatzgewichte für Balken mit Seitenschneidwerken

Die Erhöhung des Balkenauflegewichts führt vor allem bei Mäharbeiten in Steilhängen zu mehr Komfort.



Gezahnte Schneiden, höchste Standzeiten

## Die Erfolgsfaktoren

- Drei verschiedene Fingerabstände – für jeden Grasbestand den idealen Messerbalken
- Schnitthöhe stufenlos einstellbar
- Rasches Nachwachsen des Futters durch sauberen Schnitt
- Hochqualitative Komponenten garantieren maximale Standzeiten
- Ideal zur sauberen Futtergewinnung in der Landwirtschaft
- Leichte Bauweise macht Mäharbeiten auch in extremen Steillagen möglich
- Breites Sortiment fein abgestufter Balkenbreiten

## Werkstoffe und Verarbeitung höchster Güte



Die Rapid Finger sind aus hochfesten Legierungen geschmiedet und zusätzlich vergütet. Dadurch haben die Finger einen zähen Kern und eine harte, widerstandsfähige Oberfläche. Die auf die Finger genieteten, extrem harten und gezahnten Schneidplatten bieten eine maximale Schnittleistung bei geringem Energieaufwand und hohen Standzeiten. Der Balken ist gemäss speziellen Rapid Spezifikationen aus zähem Edelstahl gewalzt. Er passt sich ideal an Bodenunebenheiten an und weist gleichzeitig eine hohe Widerstandsfähigkeit gegen in Fahrtrichtung auftretende Kräfte oder Schläge auf.



## Verstellbare Schnitthöhe

Mittels optionaler Laufsohlen kann die Schnitthöhe stufenlos den jeweiligen Verhältnissen angepasst werden.

## Tipps & Tricks

### Tipps für den Profi

Um bei jedem Schnitt mit maximaler Effizienz zu arbeiten, kann sich die Investition in je einen 2"- und 3"-Fingerbalken lohnen. Somit steht dem Profi bei jedem Futterbestand der ideale Messerbalken zur Verfügung. Die Messer dieser beiden Balkentypen sind identisch und untereinander austauschbar.

# ESM-Kommunalbalken – verstopfungsfreies, effizientes Mähen im kommunalen Bereich



Kommunalbalken



## Unempfindlich, kennt kein Verstopfen



ESM-Kommunalbalken eignen sich besonders zum Mähen von verunreinigtem und stark verwildertem Gras. Sie sind unempfindlich gegenüber Fremdkörpern und mähen problemlos verrottetes und nicht weggeräumtes Schnittgut. Daher wird dieser Balkentyp vom Profi im Garten- und Landschaftsbau sowie von Kommunen sehr geschätzt. Mäharbeiten entlang von Strassenrändern, an Böschungen oder in Gräben sind damit effizient zu meistern.

## Schneller und einfacher Messerwechsel



Mit einem Spezialschlüssel lassen sich die Schwinghebel seitlich wegschwenken. Das Messer mit dem Messerkopf kann dadurch einfach nach vorne ausgebaut werden. Das ermöglicht einen schnellen und einfachen Wechsel der Messer.



### Laufsohlen

Mit optionalen Laufsohlen lässt sich die Schnitthöhe der Kommunalbalken einfach einstellen.



### Maximaler Komfort mit Gewichtskufen

Durch die Montage von Gewichtskufen erreicht man ein höheres Balkenauf-lagegewicht, was die Arbeit in steilen Lagen begünstigt.

## Die Erfolgsfaktoren

- Kein Verstopfen
- Unempfindlich gegenüber nicht weggeräumtem oder verrottetem Schnittgut
- Unempfindlich gegenüber Fremdkörpern
- Perfekte Messerführung dank Schwinghebeln
- Schnitthöhe einstellbar
- Einfache Wartung



Spezialschlüssel zum Ausbau der Messer beim ESM-Kommunalbalken

## Schonend für Insekten

Das Messerbalkenprinzip gilt als schonendstes Mähsystem für Insekten. Dies, weil die Tiere freie Fluchtwege haben und nicht durch die Saugwirkung von beispielsweise rotierenden Mähwerken erfasst werden.

## Förderung der Artenvielfalt



Entgegen dem Mulchen von extensiv genutzten Grünflächen wird beim Mähen mit anschließendem Abtransport des Schnittguts dem Boden Stickstoff entzogen, was die Artenvielfalt fördert.

# Doppelmesserbalken – exakter Schnitt, verstopfungsfrei und erschütterungsarm



Doppelmesserbalken



## Erschütterungsarm und verstopfungsfrei



Doppelmesserbalken arbeiten durch den gegenseitigen Massenausgleich der oszillierenden Messer erschütterungsarm. Der fingerlose Messerbalken mäht alle Grassorten und ist verstopfungsfrei. Doppelmesserbalken werden in der Landwirtschaft zur Futtergewinnung oder in Kommunen und im Garten- und Landschaftsbau zur Grünlandpflege eingesetzt. Sie weisen gegenüber dem Kommunalbalken eine höhere Schnittleistung und einen exakteren Schnitt aus.

## Hohe Standzeit, kein Nachstellen der Führung

Dank dem patentierten ESM Carbodux® Härteverfahren weisen die Messerklingen eine hohe Standzeit auf.



Doppelmesserbalken sind ab Werk mit Zusatzgewichten und Laufsohlen ausgestattet



### System «Busatis»

Beim System Busatis erfolgt die Führung der Messer über obere und untere Schwinghebel.

## Die Erfolgsfaktoren

- Komfortables Handling durch erschütterungsarme Arbeitsweise
- Kein Verstopfen
- Schneidet alle Arten von Gräsern
- Hohe Mähgeschwindigkeiten
- Kein Nachstellen der unteren Führungen notwendig
- Hohe Standzeiten dank patentierten ESM Carbodux® Mähklingen
- Gewinnung von sauberem Futter

## Schonend zur Umwelt



Das Doppelmesserbalkenprinzip gilt als schonendes Mähsystem. Einerseits ist der Energiebedarf gering, andererseits werden gegenüber Mulchverfahren die Insekten geschont.

# Rapid **Breitspurmähwerk** – höchste Flächenleistung, saubere Futterablage, verstopfungsfrei



Breitspurmähwerk, System Bidux



**Einfache Transportfahrten**  
Optionale Transportrollen schonen bei Fahrten auf Strasse und Gelände die Gleitkufen und ermöglichen einfaches Transportieren und Manövrieren.

## Höchste Flächenleistungen

In der robusten Rahmenkonstruktion von Breitspurmähwerken kommen Balkenbreiten bis 2,30 m zum Einsatz, was sehr hohe Flächenleistungen ermöglicht. Daher werden Breitspurmähwerke vor allem in der Landwirtschaft bevorzugt. Doch auch im Kommunalbereich sowie im Garten- und Landschaftsbau werden sie gerne eingesetzt.

## Die Erfolgsfaktoren

- Hohe Flächenleistung dank hohen Mähgeschwindigkeiten und grossen Schnittbreiten
- Komfortables Handling durch erschütterungsarme Arbeitsweise
- Kein Verstopfen
- Hohe Standzeiten dank patentierten ESM Carbodux® Mähklingen
- Gewinnung von sauberem Futter

## Maximaler Komfort



Nach demselben Prinzip wie die Doppelmesserbalken arbeiten Breitspurmähwerke dank gegenseitigem Massenausgleich der oszillierenden Messer erschütterungsarm.



Seitenantrieb Breitspurmähwerk

## Saubere Futterablage

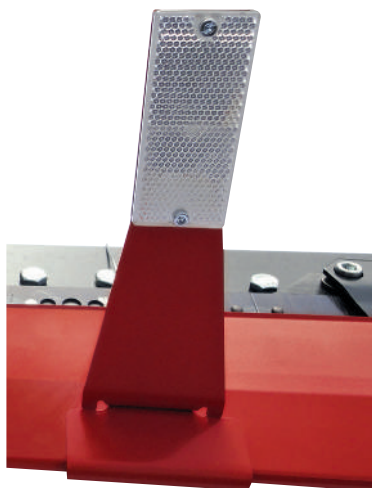


Dank seitlichem Antrieb der Messer ist eine saubere Ablage des Futters über die ganze Balkenbreite gewährleistet. Das garantiert eine gleichmässige und somit beschleunigte Trocknung des liegenden Futters.



# Optionen und Zubehör helfen Arbeiten noch komfortabler und effizienter auszuführen

Optionales Zubehör passt Rapid Mähsysteme spezifisch an spezielle Anforderungen an oder erhöht den Komfort. Die Effizienz und die Sicherheit lassen sich dadurch auch in ausserordentlichen Situationen maximieren.

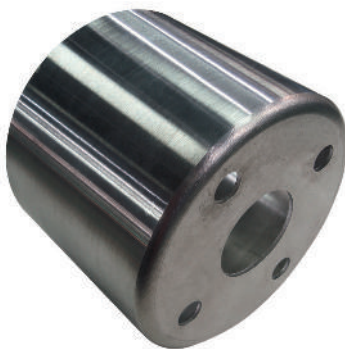


**Sicherheit durch Doppelrückstrahler**  
Dank den Doppelrückstrahlern sind Geräte auch nachts für andere Verkehrsteilnehmer besser sichtbar. Je nach Strassenverkehrsordnung sind diese für Fahrten auf öffentlichen Strassen gar Vorschrift.

## Wickelschutz



Sind beim Rapid Rex oder Swiss Stachelrädern auf verbreiterten Achsen ohne Gummibereifung im Einsatz, kann mit dem Wickelschutz das Aufwickeln von geschnittenem Gras verringert werden. Der Wickelschutz wird über den Anbauflansch montiert. Ein zusätzliches Weglassen der AS-Gummibereifung verstärkt die Wirkung: Erstens schafft man mehr Platz für den Futterabfluss zwischen Rad und Maschine. Und zweitens kann kein Wickeln durch die kantigen AS-Stollen entstehen.



Wickelschutz mindert das Aufwickeln von Gras

## Achsverbreiterung



Durch die einfach montierbare Achsverbreiterung lässt sich der Schwerpunkt der Maschine noch tiefer legen, was die Hangtauglichkeit positiv beeinflusst.



Stachelrad sorgt für maximale Traktion und Sicherheit im Steilhang

## Tipps & Tricks

### Noch steiler fahren mit Stachelrädern



Werden AS-Bereifungen weggelassen und Anbauflansche mit Wickelschutz eingesetzt, kann nochmals bedeutend steiler gefahren werden. Grund ist, dass ohne die AS-Bereifung die Stacheln noch tiefer ins Erdreich eindringen können und dadurch maximale Traktion erzeugen.

# Rapid Eingraser – bewährte Technik für die bodenschonende und effiziente Futterernte



## Einfacher Transport über grössere Distanzen

Ohne den Messerbalken anzuheben, ist die Schleppdeichsel sofort am Eingraser montiert. Angehängt an den Traktor oder Ladewagen, kann der Eingraser dank der Fahrtrieb-Freilaufschaltung mit höheren Geschwindigkeiten gezogen werden.



## Sauberes Futter in ladewagen-gerechter Doppelmahd



Mit dem bewährten Rapid Compact Eingraser wird die bodenschonende Futterernte einfach und effizient. Die kompakte Bauweise mit optimaler Gewichtsverteilung ermöglicht selbst unter erschwerten Bedingungen einen perfekten Schnitt und sauberes Futter. In jeweils zwei gegenläufigen Arbeitsfahrten entsteht eine ladewagengerechte Doppelmahd.

## Verschiedene Komfortstufen

Mit den Grundmaschinen Rapid Monta und Euro bietet Rapid verschiedene Trägerfahrzeuge zum Compact Eingraser an. Die kostengünstigste Variante ist die Kombination mit dem Rapid Euro 3 CP, welcher ohne aktive Lenkung ausgestattet ist. Bei den aktiv gelenkten Modellen bietet sich der Rapid Euro 4 CP mit Handhebellenkung oder der Rapid Monta an, bei welchem zwischen der Handhebel- und Holmlenkung umgeschaltet werden kann.

## Die Erfolgsfaktoren

- Perfekter Schnitt, rasches Nachwachsen des Futters
- Sauberes und frisches Futter in ladewagengerechter Doppelmahd
- Einsatz auch unter erschwerten Bedingungen wie z.B. auf nassen Böden
- Bodenschonendes Arbeiten dank geringem Gesamtgewicht
- Problemloser Einsatz auch in Hanglagen



## Abdeckplane

Die im Lieferumfang enthaltene robuste Abdeckplane schützt die auf dem Feld stehende Maschine vor Witterungseinflüssen und garantiert eine lange Lebensdauer.



## Bequem schmieren



Die optionale, am Holm montierte Fettpresse ermöglicht ein bequemes Schmieren der Schubstange sogar während der Arbeitsfahrt.

# Das Original – kompakt, leistungsfähig, bewährt

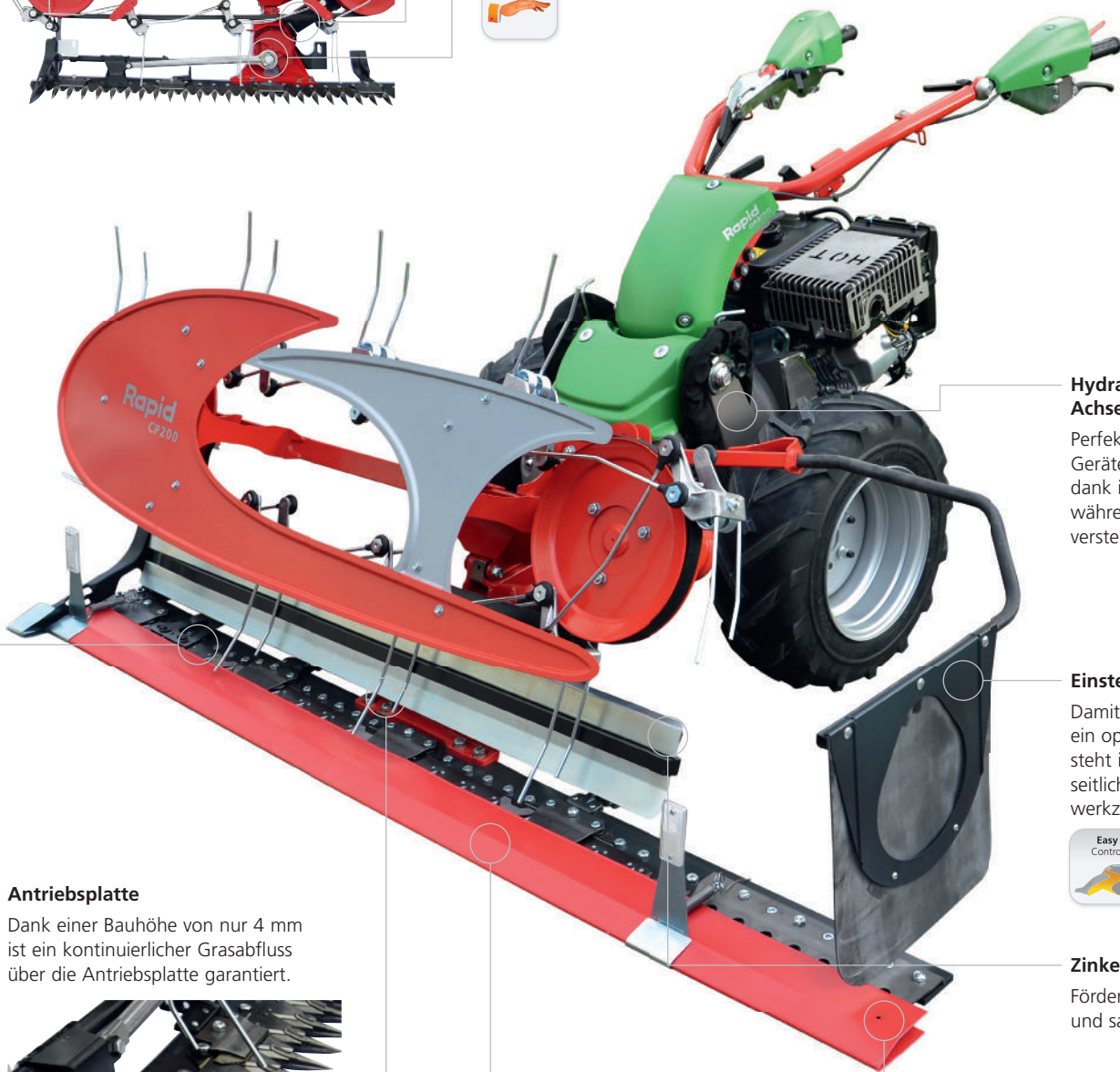
## Schlupffreier Antrieb

Der kompakte Antrieb mittels Gelenkwelle und Winkelgetriebe garantiert eine schlupffreie Kraftübertragung auf das Förderaggregat.



## 3-Achs-Getriebe inkl. Überlastsicherung

Das Herzstück auf engstem Raum, ausgelegt auf ein Höchstmass an Betriebssicherheit und Langlebigkeit. Die im Ölbad integrierte Ratschkupplung wirkt nur auf das Messer und kann deshalb sehr fein und präzise eingestellt werden. Das verhindert Klingenbrüche.



## Hydraulisch verstellbare Achse

Perfekte Balance der Gerätekombination, dank im Stillstand und während der Fahrt verstellbarer Achse.

## Einstellbare Schwadfahne

Damit je nach Futtermenge ein optimaler Schwad entsteht ist die Schwadfahne seitlich und in der Höhe werkzeuglos einstellbar.



## Zinkenband

Fördert das Futter effizient und sauber zum Schwad.

## Seitenschneidwerk

Verhindert ein Verstopfen beim Unterfahren der bereits gemähten Mahd.

## Antriebsplatte

Dank einer Bauhöhe von nur 4 mm ist ein kontinuierlicher Grasabfluss über die Antriebsplatte garantiert.



## Zwei Messerbalkentypen zur Auswahl

Der 203 cm breite Rapid Diamantbalken oder der 206 cm breite Rapid Mittelschnittbalken stehen zur Auswahl.



## Förderaggregat

Die tiefe Position des Förderaggregats ermöglicht eine optimale, effiziente Förderleistung für alle Futterarten.

# Messerbalken

## Typenübersicht und Kompatibilitäten

GERÄTETRÄGER-MODELL	REX	MONDO	SWISS	MONTA M141	MONTA S141	MONTA M161	MONTA S161	VAREA M141	VAREA S141	VAREA M161	VAREA S161	VAREA M231	VAREA S231	ORBITO
<b>Bezeichnung Anbaugerät</b>														
Mittelschnittbalken 130 cm, Fingerabstand 2" / 50,8 mm <sup>*1</sup>	•	•	•	•	•	•	•	-	-	-	-	-	-	-
Mittelschnittbalken 145 cm, Fingerabstand 2" / 50,8 mm <sup>*1</sup>	•	•	•	•	•	•	•	-	-	-	-	-	-	-
Mittelschnittbalken 160 cm, Fingerabstand 2" / 50,8 mm <sup>*1</sup>	•	•	•	•	•	•	•	-	-	-	-	-	-	-
Mittelschnittbalken 190 cm, Fingerabstand 2" / 50,8 mm <sup>*1</sup>	-	-	•	•	•	•	•	•	•	-	-	-	-	-
Mittelschnittbalken 220 cm, Fingerabstand 2" / 50,8 mm <sup>*1</sup>	-	-	-	•	•	•	•	•	•	•	•	•	•	•
Mittelschnittbalken 250 cm, Fingerabstand 2" / 50,8 mm <sup>*2</sup>	-	-	-	•	•	•	•	•	•	•	•	•	•	•
Mittelschnittbalken 280 cm, Fingerabstand 2" / 50,8 mm <sup>*2</sup>	-	-	-	-	-	•	•	-	-	•	•	•	•	•
Mittelschnittbalken 310 cm, Fingerabstand 2" / 50,8 mm <sup>*2</sup>	-	-	-	-	-	-	-	-	-	-	-	-	-	•
Normalschnittbalken 130 cm, Fingerabstand 3" / 76,2 mm <sup>*1</sup>	•	-	•	•	•	•	•	-	-	-	-	-	-	-
Normalschnittbalken 145 cm, Fingerabstand 3" / 76,2 mm <sup>*1</sup>	•	-	•	•	•	•	•	-	-	-	-	-	-	-
Normalschnittbalken 160 cm, Fingerabstand 3" / 76,2 mm <sup>*1</sup>	•	-	•	•	•	•	•	-	-	-	-	-	-	-
Normalschnittbalken 190 cm, Fingerabstand 3" / 76,2 mm <sup>*1</sup>	-	-	•	•	•	•	•	•	•	-	-	-	-	-
Normalschnittbalken 220 cm, Fingerabstand 3" / 76,2 mm <sup>*1</sup>	-	-	-	•	•	•	•	•	•	•	•	•	•	•
Normalschnittbalken 250 cm, Fingerabstand 3" / 76,2 mm <sup>*2</sup>	-	-	-	•	•	•	•	•	•	•	•	•	•	•
Normalschnittbalken 280 cm, Fingerabstand 3" / 76,2 mm <sup>*2</sup>	-	-	-	-	-	•	•	-	-	•	•	•	•	•
Normalschnittbalken 310 cm, Fingerabstand 3" / 76,2 mm <sup>*2</sup>	-	-	-	-	-	-	-	-	-	-	-	-	-	•
Diamantbalken 174 cm, Fingerabstand 58 mm <sup>*1</sup>	-	-	-	•	•	•	•	-	-	-	-	-	-	-
Diamantbalken 197 cm, Fingerabstand 58 mm <sup>*1</sup>	-	-	-	•	•	•	•	-	-	-	-	-	-	-
Diamantbalken 220 cm, Fingerabstand 58 mm <sup>*1</sup>	-	-	-	•	•	•	•	•	•	•	•	-	-	-
Diamantbalken 244 cm, Fingerabstand 58 mm <sup>*2</sup>	-	-	-	•	•	•	•	•	•	•	•	•	•	-
Kommunalbalken 122 cm, fingerlos, stopfungsfrei	•	•	•	•	•	•	•	-	-	-	-	•	•	-
Kommunalbalken 142 cm, fingerlos, stopfungsfrei	•	•	•	•	•	•	•	-	-	-	-	•	•	-
Kommunalbalken 162 cm, fingerlos, stopfungsfrei	-	•	•	•	•	•	•	•	•	•	•	•	•	-
Doppelmesserbalken 132 cm, System Bidux, inkl. Gewichtskufen	-	•	•	•	•	•	•	-	-	-	-	-	-	-
Doppelmesserbalken 146 cm, System Bidux, inkl. Gewichtskufen	-	•	•	•	•	•	•	-	-	-	-	-	-	-
Doppelmesserbalken 181 cm, System Bidux, inkl. Gewichtskufen	-	-	•	•	•	•	•	•	•	•	•	•	•	-
Doppelmesserbalken 204 cm, System Bidux, inkl. Gewichtskufen	-	-	-	•	•	•	•	•	•	•	•	•	•	-
Breitspürmäherwerk 160 cm, System Bidux	-	-	-	•	•	•	•	-	-	-	-	-	-	-
Breitspürmäherwerk 200 cm, System Bidux	-	-	-	•	•	•	•	•	•	•	•	•	•	•
Breitspürmäherwerk 230 cm, System Bidux	-	-	-	-	-	•	•	-	-	•	•	•	•	•
Breitspürmäherwerk 260 cm, System Bidux	-	-	-	-	-	-	-	-	-	-	-	•	•	•

<sup>\*1</sup> mit Aussenschuh oder Seitenschneidwerk    <sup>\*2</sup> mit Seitenschneidwerk

Ihr Rapid-Spezialist:



**Rapid Technic AG**  
 Industriestrasse 7  
 CH-8956 Killwangen  
 T +41 44 743 11 11  
 www.rapid.ch



Änderungen vorbehalten  
 RP200'015-11\_11/18

